

2023
年度

磐田市内 保育園・幼稚園等のご案内

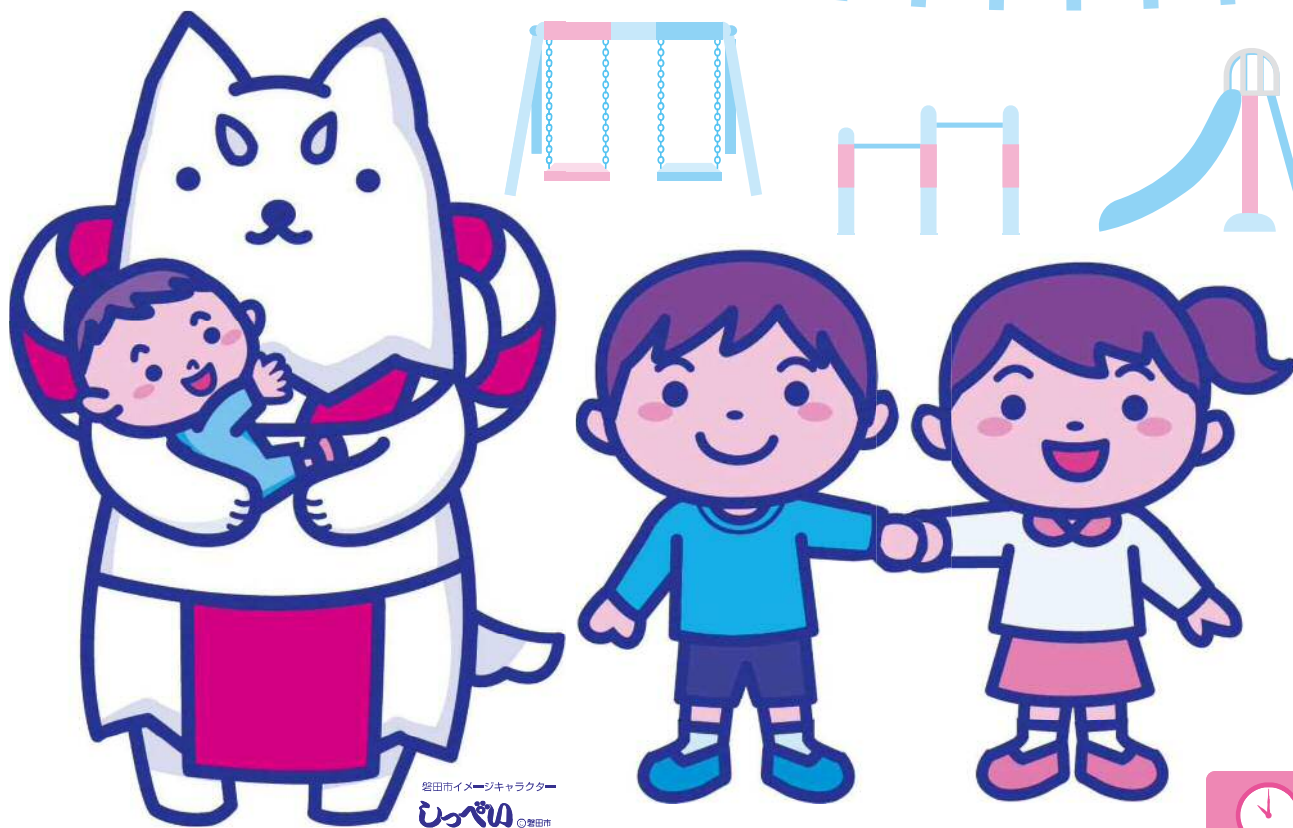


認定こども園

保育園

地域型保育

幼稚園



磐田市イメージキャラクター
ひっぺり ©磐田市

第2版
令和5年4月1日発行

認定こども園紹介

〈施設の種類〉

認定こども園(0歳～5歳) 保育園と幼稚園の機能や特長を併せ持つ施設

- 保護者の働いている状況に関わりなく、3～5歳のどのお子さんでも教育・保育を一緒に受けます
- 保護者が退職したなど、就労状況が変わった場合も、通い慣れた園を継続して利用できます(3歳～5歳のみ)

保育園(0歳～5歳) 就労などのため家庭で保育のできない保護者に代わって保育・教育を行う施設

- 夕方までの保育のほか、園により延長保育を実施
- 利用できる保護者:共働き世帯など、家庭で保育のできない保護者

地域型保育(0歳～2歳) 保育所より少人数の単位で、0～2歳の子どもを保育する施設

- 夕方までの保育のほか、園により延長保育を実施
- 利用できる保護者:共働き世帯など、家庭で保育のできない保護者

幼稚園(3歳～5歳) 小学校以降の教育の基礎をつくるための幼児期の教育を行う施設

- 利用できる保護者:制限なし

〈各施設の説明の見方〉

20 こうのとり保育園

〒438-0077 磐田市国府台84-3
TEL 0538-32-4732 FAX 0538-33-0023
http://www.seirei.or.jp/nurseryschool/kounotori/



設置者 社会福祉法人 聖隷福祉事業団
園児定員 120名(0歳児 産休明け～5歳児)
開所時間 平日 7:00～19:00(18:00～19:00)
土曜 7:00～18:30
保育短時間 ※0歳児から実入れ(年齢により応相談)
8:30～18:30
給食 完全給食

共に遊び 共に学び 共に育つ
ひとり一人みんなちがって みんないい

〔開所時間〕

各施設の基本的な開所時間(行事等によって変更あり)
()内は、別途料金がかかる時間帯
※預かり保育や早朝・夕方に利用する場合は、園によって別途料金がかかります。
詳細は各園に直接ご連絡ください。

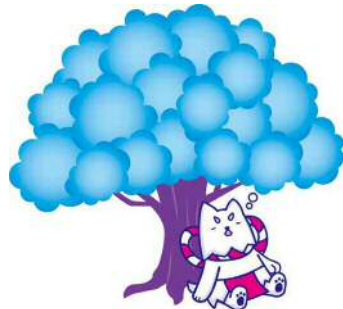
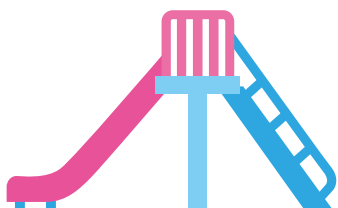
★保護者の就労など保育が必要な時間によって保育園利用時間が決まります。

〔保育標準時間〕

フルタイムの就労などを想定した利用時間

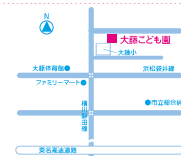
〔保育短時間〕

パートタイムの就労などを想定した利用時間



1 磐田市立大藤こども園

〒438-0002 磐田市大久保640-5
TEL 0538-38-0824 FAX 0538-38-3612
ofuji-c@city.iwata.lg.jp



設置者 磐田市
園児定員 幼稚園枠 125名
保育園枠 15名(3歳児～5歳児)
開所時間 平日 幼稚園枠 8:30～16:30(預かり保育:14:00～16:30)
保育園枠 7:30～18:30 ※両枠とも土・日・祝は休園
保育短時間 8:30～16:30(保育園枠)
給食 あり

心やさしく たくましい子

2 磐田市立磐田なかよしこども園

〒438-0078 磐田市中泉2522-2
TEL 0538-35-5644 FAX 0538-36-3513
iwatanakayoshi-c@city.iwata.lg.jp



設置者 磐田市
園児定員 幼稚園枠 255名
保育園枠 30名(3歳児～5歳児)
開所時間 平日 幼稚園枠 8:30～16:30(預かり保育:14:00～16:30)
保育園枠 7:30～18:30 ※両枠とも土・日・祝は休園
保育短時間 8:30～16:30(保育園枠)
給食 あり

明るく 生き生きと 活動する子
～みんな なかよし～

3 磐田市立豊田南こども園

〒438-0834 磐田市森下280
TEL 0538-35-5695 FAX 0538-35-5766
toyodaminami-c@city.iwata.lg.jp



設置者 磐田市
園児定員 幼稚園枠 130名
保育園枠 30名(3歳児～5歳児)
開所時間 平日 幼稚園枠 8:30～16:30(預かり保育:14:00～16:30)
保育園枠 7:30～18:30 ※両枠とも土・日・祝は休園
保育短時間 8:30～16:30(保育園枠)
給食 あり

わくわく いきいき みなみっこ

4 磐田市立青城こども園

〒438-0815 磐田市中田610
TEL 0538-32-6739 FAX 0538-32-6771
seijo-c@city.iwata.lg.jp



設置者 磐田市
園児定員 幼稚園枠 195名
保育園枠 15名(3歳児～5歳児)
開所時間 平日 幼稚園枠 8:30～16:30(預かり保育:14:00～16:30)
保育園枠 7:30～18:30 ※両枠とも土・日・祝は休園
保育短時間 8:30～16:30(保育園枠)
給食 あり

心やさしく たくましい子
～夢中になって遊ぶ子～

5 磐田市立豊岡こども園

〒438-0113 磐田市新開541
TEL 0539-62-2545 FAX 0539-62-3390
toyooka-c@city.iwata.lg.jp



設置者 磐田市
園児定員 幼稚園枠 110名
保育園枠 30名(3歳児～5歳児)
開所時間 平日 幼稚園枠 8:30～16:30(預かり保育:14:00～16:30)
保育園枠 7:30～18:30 ※両枠とも土・日・祝は休園
保育短時間 8:30～16:30(保育園枠)
給食 あり
送迎 バス送迎有(幼稚園枠)

げんき えがお 心豊かなとよおかの子

6 磐田市立福田こども園

〒437-1204 磐田市福田中島55
TEL 0538-55-2323 FAX 0538-55-2256
fukude-c@city.iwata.lg.jp



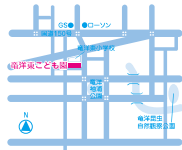
設置者 磐田市
園児定員 幼稚園枠 150名
保育園枠 150名(0歳児 生後6か月～5歳児)
開所時間 平日 幼稚園枠 8:30～16:30(預かり保育:14:00～16:30)
保育園枠 7:15～18:30
土曜 保育園枠 7:15～18:00
保育短時間 8:30～16:30(保育園枠)
給食 あり 送迎 バス送迎有(幼稚園枠)

笑顔いっぱい たくましい子

認定こども園紹介

7 磐田市立竜洋東こども園

〒438-0218 磐田市巾平松30-4
0538-66-2907 FAX 0538-67-8510
ryuyohigashi-c@city.iwata.lg.jp



設置者 磐田市
園児定員 幼稚園 15名(3歳児～5歳児)
保育園 100名(0歳児 生後6か月～5歳児)
開所時間 平日 幼稚園 8:30～16:30(預かり保育:14:00～16:30)
保育園 7:15～18:30
土曜 保育園 7:15～18:00
保育短時間 8:30～16:30(保育園枠)
給食 あり

元気 やる気 思いやり

8 磐田市立二之宮こども園 (旧磐田市立二之宮保育園)

〒438-0074 磐田市二之宮962-1
0538-32-3460 FAX 0538-34-2239
ninomiyahoiku@city.iwata.lg.jp

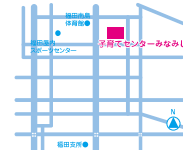


設置者 磐田市
園児定員 幼稚園 9名(3歳児～5歳児)
保育園 99名(0歳児 生後11か月～5歳児)
開所時間 平日 幼稚園 8:30～16:30(預かり保育:14:00～16:30)
保育園 7:15～18:30
土曜 保育園 7:15～18:00
保育短時間 8:30～16:30(保育園枠)
給食 あり

丈夫な体 素直な心でたくましく

13 子育てセンターみなみしま

〒437-1209 磐田市南島164-1
0538-55-6255 FAX 0538-55-6254
http://www.tenryu-kohseikai.or.jp/children/minamishima



設置者 社会福祉法人 天竜厚生会
園児定員 幼稚園 3名(3歳児～5歳児)
保育園 150名(0歳児 産休明け～5歳児)
開所時間 平日 幼稚園 8:00～18:00(預かり保育:8:00～8:30,14:00～18:00)
保育園 7:00～20:00(18:00～20:00)
土曜 保育園 7:00～20:00(18:00～20:00)
保育短時間 保育園 8:30～16:30(延長保育7:00～8:30,16:30～20:00)
給食 あり

『夢中になれる子』 みんな大好き あそぶの大好き

14 子育てセンターとみがおか

〒438-0803 磐田市富丘162-1
0538-35-2524 FAX 0538-35-2547
http://www.tenryu-kohseikai.or.jp/children/tomigaoka

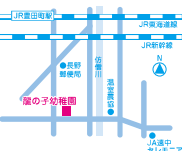


設置者 社会福祉法人 天竜厚生会
園児定員 幼稚園 6名(3歳児～5歳児)
保育園 90名(0歳児 産休明け～5歳児)
開所時間 平日 幼稚園 8:00～18:00(預かり保育:8:00～8:30,14:00～18:00)
保育園 7:00～19:30(18:00～19:30)
土曜 保育園 7:00～19:30(18:00～19:30)
保育短時間 保育園 8:30～16:30(延長保育7:00～8:30,16:30～19:30)
給食 あり

『みんな なかよし』 こどもがめぐり逢うすべてのことに

9 龍の子幼稚園

〒438-0068 磐田市前野2575
0538-35-5144 FAX 0538-35-5141
https://www.tatsunoko.ed.jp

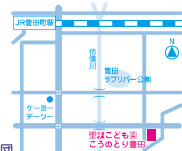


設置者 学校法人 龍の子学園
園児定員 幼稚園 120名(満3歳児～5歳児)
保育園 60名(0歳児 生後11か月～5歳児)
開所時間 平日 幼稚園 8:00～17:00(預かり保育:15:00～17:00)
保育園 7:00～19:00(7:00～7:30,18:30～19:00)
土曜 保育園 7:00～18:00
保育短時間 8:00～16:00(保育園枠)
給食 あり 送迎 バス送迎有(1・2号)

満3歳から4年教育を 子どもの為の子ども園で

10 聖隷こども園こうのとり豊田

〒438-0823 磐田市下本郷1055
0538-35-2523 FAX 0538-35-2525
http://www.seirei.or.jp/nurseryschool/kounotoritoyoda/



設置者 社会福祉法人 聖隷福祉事業団
園児定員 幼稚園 15名(3歳児～5歳児)
保育園 140名(0歳児 産休明け～5歳児)
開所時間 平日 幼稚園 7:00～16:30(預かり保育:7:00～8:30,14:00～16:30)
保育園 7:00～19:00(18:00～19:00)
土曜 保育園 7:00～18:00
保育短時間 8:30～16:30(保育園枠)
給食 あり

地域の中で支えられ 心豊かに育つ子どもたち

15 広瀬こども園

〒438-0115 磐田市上神増460-1
0539-62-2104 FAX 0539-62-6610
http://www.hirosekodomoen.jp/

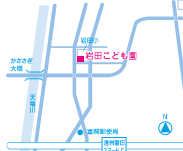


設置者 社会福祉法人 圓通福祉会
園児定員 幼稚園 6名(3歳児～5歳児)
保育園 168名(0歳児 産休明け～5歳児)
開所時間 平日 幼稚園 8:00～18:00(預かり保育:8:00～8:30,14:00～18:00)
保育園 7:00～19:00(18:00～19:00)
土曜 保育園 7:00～18:00
保育短時間 8:00～16:00(保育園枠) **給食** あり

の様の見守るこども園
手と心を合わせた優しい子どもたちがいっぱい

16 岩田こども園

〒438-0004 磐田市巾坂中987-2
0538-86-3881 FAX 0538-86-3882
http://iwatakodomo.com

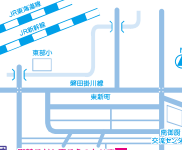


設置者 学校法人 顕陀寺学園
園児定員 幼稚園 43名(満3歳児～5歳児)
保育園 60名(0歳児 生後6か月～5歳児)
開所時間 平日 幼稚園 7:00～19:00(預かり保育:7:00～8:00,15:00～19:00)
保育園 7:00～19:00(18:00～19:00)
土曜 幼稚園・保育園 7:00～18:00(※幼稚園は別途料金)
8:00～16:00(保育園枠)
給食 あり

顔の数だけ 個性がある

11 聖隷こども園こうのとり東

〒438-0035 磐田市東新屋271-3
0538-35-8567 FAX 0538-21-1010
http://www.seirei.or.jp/nurseryschool/kounotorieast/



設置者 社会福祉法人 聖隷福祉事業団
園児定員 幼稚園 15名(3歳児～5歳児)
保育園 200名(0歳児 産休明け～5歳児)
開所時間 平日 幼稚園 7:00～16:30(預かり保育:7:00～8:30,14:00～16:30)
保育園 7:00～19:00(18:00～19:00)
土曜 保育園 7:00～18:00
※概ね1歳から(応相談)
保育短時間 8:30～16:30(保育園枠) **給食** あり

「やってみたい」「知りたい!」心を動かす保育

12 聖隷こども園こうのとり富丘

〒438-0803 磐田市富丘677-1
0538-31-6000 FAX 0538-36-0655
http://www.seirei.or.jp/nurseryschool/tomigaoka/



設置者 社会福祉法人 聖隷福祉事業団
園児定員 幼稚園 9名(3歳児～5歳児)
保育園 120名(0歳児 産休明け～5歳児)
開所時間 平日 幼稚園 7:00～16:30(預かり保育:7:00～8:30,14:00～16:30)
保育園 7:00～19:00(18:00～19:00)
土曜 保育園 7:00～18:00
保育短時間 8:30～16:30(保育園枠)
給食 あり

子どもたちの“今”が未来を創る



保育園紹介

17 磐田市立磐田北保育園

TEL 千438-0086 磐田市見付2367-1
0538-32-2807 FAX 0538-34-2453
E-MAIL iwata-kitahoiku@city.iwata.lg.jp

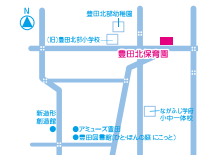


設置者 磐田市
園児定員 90名(0歳児 生後11か月～5歳児)
開所時間 平日 7:15～18:30
土曜 7:15～18:00
保育短時間 8:30～16:30
給食 あり

笑顔いっぱい 友達大好き
みんなで育ちあう保育園

18 磐田市立豊田北保育園

TEL 千438-0804 磐田市加茂930
0538-32-4654 FAX 0538-30-7875
E-MAIL toyoda-kitahoiku@city.iwata.lg.jp

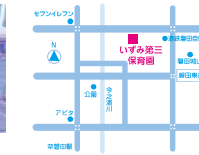


設置者 磐田市
園児定員 120名(0歳児 生後6か月～5歳児)
開所時間 平日 7:15～18:30
土曜 7:15～18:00
保育短時間 8:30～16:30
給食 あり

にこにこ わくわく 笑顔あふれる保育園

23 いずみ第三保育園

TEL 千438-0086 磐田市見付5018-5
0538-39-1050 FAX 0538-37-0663
E-MAIL https://izumi3.jp



設置者 社会福祉法人 シオン会
園児定員 150名(0歳児 産休明け～5歳児)
開所時間 平日 7:00～19:00(18:40～19:00)
土曜 7:00～18:00 ※1歳児クラス以上
保育短時間 8:30～16:30
給食 あり

芝生の園庭、広いホール。何してあそぶ？

24 西貝保育園

TEL 千438-0026 磐田市西貝塚3037
(保育園) 0538-32-3975 FAX 0538-32-7510
(一時保育専用) 0538-32-7070
E-MAIL https://www.nishikaihoikuen.net/



設置者 社会福祉法人 ふたば会
園児定員 96名(0歳児 産休明け～5歳児)
開所時間 平日 7:00～19:00(18:00～19:00)
土曜 7:00～18:00 ※1歳児クラス以上
保育短時間 8:30～16:30
給食 あり

遊びから学ぶ保育「友だちっていいな」

19 磐田市立豊田西保育園

TEL 千438-0805 磐田市池田871
0538-32-3929 FAX 0538-30-7275
E-MAIL toyoda-nishihoiku@city.iwata.lg.jp



設置者 磐田市
園児定員 90名(0歳児 生後11か月～5歳児)
開所時間 平日 7:15～18:30
土曜 7:15～18:00
保育短時間 8:30～16:30
給食 あり

笑顔いっぱい 元気いっぱい 夢いっぱい

20 こうのとり保育園

TEL 千438-0077 磐田市国府台84-3
0538-32-4732 FAX 0538-33-0023
E-MAIL http://www.seirei.or.jp/nurseryschool/kounotori/



設置者 社会福祉法人 聖隷福祉事業団
園児定員 120名(0歳児 産休明け～5歳児)
開所時間 平日 7:00～19:00(18:00～19:00)
土曜 7:00～18:00
※0歳児から受入れ(月齢により応相談)
保育短時間 8:30～16:30
給食 あり

共に遊び 共に学び 共に育つ
ひとり一人みんなちがって みんないい

25 風の森保育園

TEL 千438-0027 磐田市三ヶ野1169
0538-86-6000 FAX 0538-86-6001
E-MAIL https://www.kazenomorihoikuen.net/

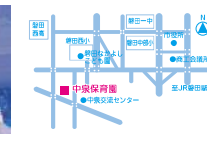


設置者 社会福祉法人 ふたば会
園児定員 150名(0歳児 産休明け～5歳児)
開所時間 平日 7:00～19:00(18:00～19:00)
土曜 7:00～18:00 ※1歳児クラス以上
保育短時間 8:30～16:30
給食 あり

木のぬくもりに包まれ、子どもの冒険心を存分に満たす
自然豊かな環境の中で、元気いっぱい遊び・学びましょう

26 中泉保育園

TEL 千438-0078 磐田市中泉2414-1
0538-33-3400 FAX 0538-33-3399
E-MAIL http://nakaizumihoikuen.web.fc2.com/



設置者 社会福祉法人 庄栄会
園児定員 90名(0歳児 産休明け～5歳児)
開所時間 平日 7:00～19:00(18:00～19:00)
土曜 7:00～18:00 ※1歳児クラス以上
保育短時間 8:00～16:00
給食 あり

健康な身体と優しい心
成長しようとする力を大切にします

21 いずみ保育園

TEL 千438-0086 磐田市見付2693
0538-36-6357 FAX 0538-36-6356
E-MAIL http://izumi.shionkai.jp/

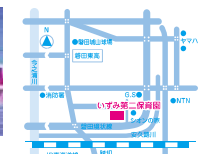


設置者 社会福祉法人 シオン会
園児定員 90名(0歳児 産休明け～5歳児)
開所時間 平日 7:00～19:00(18:40～19:00)
土曜 7:00～18:00 ※1歳児クラス以上
保育短時間 8:30～16:30
給食 あり

明るく元気 みんなと遊び
表現豊かに育ちましょう

22 いずみ第二保育園

TEL 千438-0084 磐田市城之崎1-2354-2
0538-35-3326 FAX 0538-36-1744
E-MAIL http://izumikko2.com/



設置者 社会福祉法人 シオン会
園児定員 120名(0歳児 産休明け～5歳児)
開所時間 平日 7:00～19:00(18:40～19:00)
土曜 7:00～18:00 ※1歳児クラス以上
保育短時間 8:30～16:30
給食 あり

木陰のすべり台 急斜面の土手にドッキドキ

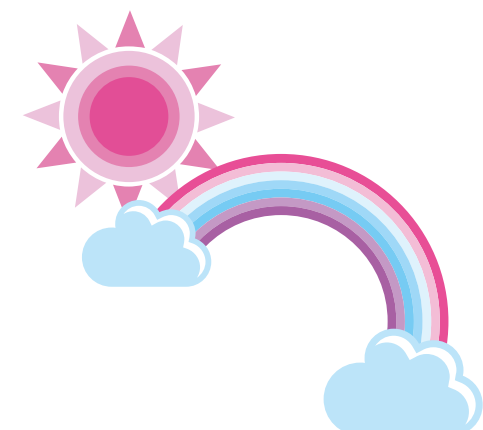
27 リーザプレスクール

TEL 千438-0811 磐田市一言1490
0538-24-7870 FAX 0538-24-7871
E-MAIL http://jidoufukusien.or.jp/



設置者 社会福祉法人 浜松児童福祉団
園児定員 90名(0歳児 生後6か月～5歳児)
開所時間 平日 7:00～19:00(18:00～19:00)
土曜 7:00～18:00 ※1歳児クラス以上
保育短時間 8:30～16:30
給食 あり

「あそびから学び」へ
安心と楽しさと発見をつむぐ保育園

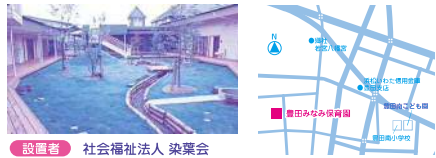


保育園 / 地域型保育紹介

地域型保育紹介

28 豊田みなみ保育園

TEL 千438-0835 豊田市豊田西之島552
0538-32-3078 FAX 0538-36-9238
http://toyodaminami.ednet.jp/

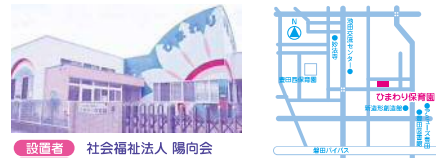


設置者 社会福祉法人 染葉会
園児定員 168名(0歳児 産休明け～5歳児)
開所時間 平日 7:00～19:00(18:00～19:00)
土曜 7:00～18:00 ※1歳児クラス以上
保育短時間 8:30～16:30
給食 あり

「明日が楽しみといえる子」に育てよう
元気な子 すなおな子 やさしい子 あそぶ子

29 ひまわり保育園

TEL 千438-0831 豊田市上新屋457-1
0538-35-5658 FAX 0538-24-7722
http://himawari2007.ec-net.jp/



設置者 社会福祉法人 陽向会
園児定員 90名(0歳児 産休明け～5歳児)
開所時間 平日 7:00～19:00(18:10～19:00)
土曜 7:00～18:00 ※1歳児クラス以上
保育短時間 8:00～16:00
給食 あり

心もからだも健やかに 生きる力の育みを
子どもが まんなか 嬉しいな

33 はあとふる保育園(小規模保育所)

TEL 千438-0047 豊田市豊島1493-1
0538-36-1365 FAX 0538-36-1365(TEL同様)
http://heartful-hoikuen.com/



設置者 池田江利子
園児定員 19名(0歳児 生後6か月～3歳になった年度末まで)
開所時間 平日 7:30～18:30
土曜 希望保育
保育短時間 8:30～16:30
給食 あり

アットホームな雰囲気の中で 愛情をいっぱい注ぎ
やさしい心 頑張る気持ちを持った子を育てていきます

34 りんご保育園(小規模保育所)

TEL 千438-0814 豊田市気子島490-1
0538-33-4152 FAX 0538-33-4152(TEL同様)
http://www3.tokai.or.jp/ringochoikuen/



設置者 猪俣雅代
園児定員 19名(0歳児 産休明け～3歳になった年度末まで)
開所時間 平日 7:30～18:30
土曜 希望保育(要相談)
保育短時間 8:30～16:30
給食 あり

「柏の木の下輪になって
健康な心と体を育てましょう。」

30 バディ保育園

TEL 千438-0086 豊田市見村1972-2
0538-37-6033 FAX 0538-74-7034
http://ns.buddy-i.com/



設置者 社会福祉法人 青風会
園児定員 110名(0歳児 産休明け～5歳児)
開所時間 平日 7:00～19:00(18:01～19:00)
土曜 ※就業時間に対応 1歳児クラス以上
保育短時間 8:30～16:30
給食 あり

笑顔がいっぱい 元気で明るく楽しい保育園

31 めいわ竜洋保育園

TEL 千438-0231 豊田市豊岡6605-61
0538-31-3188 FAX 0538-66-5221
https://www.meiwakai.jp



設置者 社会福祉法人 明和会
園児定員 204名(0歳児 生後6か月～5歳児)
開所時間 平日 7:00～19:00(18:00～19:00)
土曜 7:00～18:00 ※1歳児クラス以上
保育短時間 8:30～16:30
給食 あり

一人ひとりの個性と夢を大切に

35 ハッピー保育園(小規模保育所)

TEL 千438-0803 豊田市富丘774-1
0538-30-7738 FAX 0538-30-7738(TEL同様)
http://www.plus-child.com/

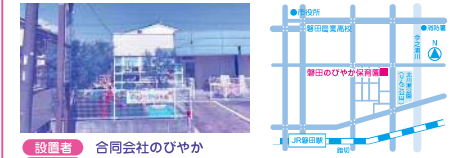


設置者 株式会社プラス
園児定員 19名(0歳児 産休明け～3歳になった年度末まで)
開所時間 平日 7:30～18:30
土曜・日曜・祝日 希望保育
保育短時間 8:30～16:30
給食 離乳食完了後から給食あり

『子どもらしく 心豊かに過ごせる保育園』

36 磐田のびやか保育園(小規模保育所)

TEL 千438-0073 豊田市二之宮東9-4
0538-84-6653 FAX 0538-84-6653(TEL同様)
https://nobi-yaka-hoikuen.jp/



設置者 合同会社のびやか
園児定員 12名(0歳児 生後6か月～3歳になった年度末まで)
開所時間 平日 7:30～18:30
土曜 希望保育
保育短時間 8:30～16:30
給食 あり

待つ保育、ほめる保育で、一人一人を大切に、
のびやかな育ちを応援します

32 ひよこ保育園(小規模保育所)

TEL 千438-0077 豊田市園府台25-2
0538-30-6881 FAX 0538-30-6882
http://www.aiei-hiyoko.jp/iwata



設置者 株式会社 愛英
園児定員 19名(0歳児 生後6か月～3歳になった年度末まで)
開所時間 平日 7:30～18:30
土曜 希望保育(要相談)
保育短時間 8:30～16:30
給食 あり

無垢材使用の保育園！
温もりを感じながら
中庭のデッキテラスで過ごす時間が最高！

37 ハッピー第二保育園(小規模保育所)

TEL 千438-0088 豊田市富士台4-3
0538-86-5550 FAX 0538-86-5550(TEL同様)
http://www.plus-child.com/



設置者 株式会社プラス
園児定員 19名(0歳児 産休明け～3歳になった年度末まで)
開所時間 平日 7:30～18:30
土曜・日曜・祝日 希望保育
保育短時間 8:30～16:30
給食 離乳食完了後から給食あり

『子どもらしく 心豊かに過ごせる保育園』

38 四季の風保育園(小規模保育所)

TEL 千438-0006 豊田市寺谷366-1
0538-38-2200 FAX 0538-38-2225
https://www.shikinokazehoikuen.com



設置者 一般社団法人 地域支え合い・清流
園児定員 19名(0歳児 産休明け～3歳になった年度末まで)
開所時間 平日 7:00～19:30(7:00～7:30、18:30～19:30)
土曜 希望保育
保育短時間 8:30～16:30
給食 あり

ポニー・ヤギ・ヒツジたちと遊ぼう！



地域型保育紹介

幼稚園紹介

39 新貝ひよこ保育園(小規模保育所)

〒438-0025 磐田市新貝2037-1
0538-31-2600 FAX 0538-31-2601
http://aiei-hiyoko.jp/iwata



設置者 株式会社 愛英
園児定員 19名(0歳児 生後6か月～3歳になった年度末まで)
開所時間 平日 7:30～18:30
土曜 希望保育(要相談)
保育短時間 8:30～16:30
給食 あり

木の温もりに包まれ
優しいこころ、強いこころを育てます

40 ハッピー第三保育園(小規模保育所)

〒438-0822 磐田市上本郷1013-6
0538-31-2555 FAX 0538-31-2555(TEL同様)
http://www.plus-child.com/



設置者 株式会社プラス
園児定員 19名(0歳児 産休明け～3歳になった年度末まで)
開所時間 平日 7:30～18:30
土曜 日曜・祝日 希望保育
保育短時間 8:30～16:30
給食 離乳食完了後から給食あり

『子どもらしく 心豊かに過ごせる保育園』

45 磐田市立磐田北幼稚園

〒438-0086 磐田市見付2353-1
0538-32-3450 FAX 0538-36-3547
iwatakita-k@city.iwata.lg.jp



設置者 磐田市
開所時間 平日 8:30～16:30(預かり保育:14:00～16:30)
土・日・祝日は休園
春・夏・冬休みあり(長期休み中も預かり保育あり)
園服 あり
給食 あり

笑顔いっぱい 元気いっぱい

46 磐田市立磐田南幼稚園

〒438-0057 磐田市千手堂1075
0538-32-4316 FAX 0538-36-3597
iwataminami-k@city.iwata.lg.jp



設置者 磐田市
開所時間 平日 8:30～16:30(預かり保育:14:00～16:30)
土・日・祝日は休園
春・夏・冬休みあり(長期休み中も預かり保育あり)
園服 あり
給食 あり

えがおキラキラ げんきモリモリ みなみっこ

41 ゆうあい保育園(小規模保育所)

〒438-0084 磐田市城之崎2-7-9
0538-84-7703 FAX 0538-84-7713
https://ui-hoiku.com/



設置者 株式会社 優愛
園児定員 18名(0歳児 産休明け～3歳になった年度末まで)
開所時間 平日 7:30～18:30
土曜 希望保育
保育短時間 8:30～16:30
給食 離乳食完了後から給食あり

子どもが現在を最も良く生き
望ましい未来をつくり出す力の基礎を培う保育園

42 のっぽ保育園(小規模保育所)

〒438-0086 磐田市見付1204
0538-31-8787 FAX 0538-31-8788
https://www.noppohoikuen.com/

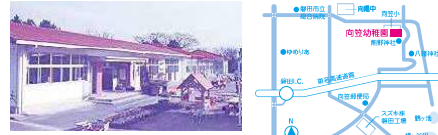


設置者 NPO法人 磐田まちづくりネットワーク
園児定員 19名(0歳児 産休明け～3歳になった年度末まで)
開所時間 平日 7:00～18:00
土曜 希望保育
保育短時間 8:00～16:00
給食 あり

みんなで育てる、
ひとり一人が大切にされるぬくもりのある保育園

47 磐田市立向笠幼稚園

〒438-0013 磐田市向笠竹之内397-13
0538-38-0456 FAX 0538-38-3615
mukasa-k@city.iwata.lg.jp



設置者 磐田市
開所時間 平日 8:30～16:30
(預かり保育:14:00～16:30)
土・日・祝日は休園
春・夏・冬休みあり(長期休み中も預かり保育あり)
園服 あり
給食 あり

いつでも どこでも だれとでも
元気に遊ぶ 元気にあいさつ 元気に笑顔

48 磐田市立長野幼稚園

〒438-0056 磐田市小島362-2
0538-34-5813 FAX 0538-36-3490
nagano-k@city.iwata.lg.jp



設置者 磐田市
開所時間 平日 8:30～16:30(預かり保育:14:00～16:30)
土・日・祝日は休園
春・夏・冬休みあり(長期休み中も預かり保育あり)
園服 あり
給食 あり

心やさしく 自分の力で やりぬく子
元気な子 仲良くする子 考える子

43 にじいろ保育所(事業所内保育所)

〒438-0838 磐田市小立野167-3
0538-33-8888 FAX 0538-33-8889
http://www4.tokai.or.jp/nijiiro/



設置者 有限会社ミス(医療法人社団恵成会)
園児定員 33名(0歳児 産休明け～3歳になった年度末まで)
※会社の保育施設で、従業員のお子さんと、
地域のお子さんを一緒に保育します。
開所時間 平日 7:30～18:30 / 土曜・祝日 希望保育
保育短時間 9:00～17:00
給食 あり

先生がみんなのお母さん
あたたかい環境で子どもたちの成長を見守ります

44 あいむ保育園(事業所内保育所)

〒438-0804 磐田市加茂395
0538-30-6100 FAX 0538-30-6330
http://www.hashoukai.or.jp



設置者 社会福祉法人 八生会
園児定員 12名(0歳児 産休明け～3歳になった年度末まで)
※地域のお子さんもご利用いただけます。
開所時間 平日 7:30～18:30 / 第1・第3土曜 希望保育 8:30～17:30
保育短時間 8:30～16:30
給食 あり

ひとりひとりの気持ちに寄りそい
健やかな心と体を持った子どもを育てます

49 磐田市立田原幼稚園

〒438-0027 磐田市三ヶ野936-1
0538-35-3505 FAX 0538-36-3571
tahara-k@city.iwata.lg.jp



設置者 磐田市
開所時間 平日 8:30～16:30(預かり保育:14:00～16:30)
土・日・祝日は休園
春・夏・冬休みあり(長期休み中も預かり保育あり)
園服 あり
給食 あり

げんきな なかま
げんきな子 やさしい子 がんばる子

50 磐田市立東部幼稚園

〒438-0037 磐田市東貝塚205-1
0538-32-0718 FAX 0538-36-3406
tobu-k@city.iwata.lg.jp



設置者 磐田市
開所時間 平日 8:30～16:30
(預かり保育:14:00～16:30)
土・日・祝日は休園
春・夏・冬休みあり(長期休み中も預かり保育あり)
園服 あり
給食 あり

※今後、民營化予定
『みんななかま』の合言葉 笑顔いっぱい幼稚園大好き

幼稚園紹介

51 磐田市立竜洋幼稚園

〒438-0231 磐田市豊岡6605-60
0538-66-5333 FAX 0538-66-8925
ryuyo-k@city.iwata.lg.jp



設置者 磐田市
開所時間 平日 8:30～16:30(預かり保育:14:00～16:30)
土・日・祝日は休園
春・夏・冬休みあり(長期休み中も預かり保育あり)
園服 あり
給食 あり

みんな(園児・保護者・職員・地域)仲よし 幼稚園大好き

52 磐田市立豊田北部幼稚園

〒438-0804 磐田市加茂1027-2
0538-36-0757 FAX 0538-36-0797
toyodahokubu-k@city.iwata.lg.jp

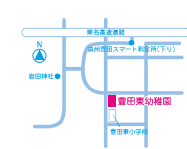


設置者 磐田市
開所時間 平日 8:30～16:30(預かり保育:14:00～16:30)
土・日・祝日は休園
春・夏・冬休みあり(長期休み中も預かり保育あり)
園服 なし
給食 あり

「みんな だいすき！」と集い、学び合える幼稚園

53 磐田市立豊田東幼稚園

〒438-0801 磐田市高見丘65
0538-32-5279 FAX 0538-32-5321
toyodahigashi-k@city.iwata.lg.jp



設置者 磐田市
開所時間 平日 8:30～16:30(預かり保育:14:00～16:30)
土・日・祝日は休園
春・夏・冬休みあり(長期休み中も預かり保育あり)
園服 なし
給食 あり

笑顔がいっぱい 元気がいっぱいの幼稚園

54 磐田市立豊岡南幼稚園

〒438-0115 磐田市上神増1410
0539-62-2544 FAX 0539-62-2509
toyookaminami-k@city.iwata.lg.jp

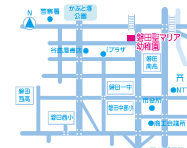


設置者 磐田市
開所時間 平日 8:30～16:30(預かり保育:14:00～16:30)
土・日・祝日は休園
春・夏・冬休みあり(長期休み中も預かり保育あり)
園服 あり
給食 あり
送迎 バス送迎あり

笑顔いっぱい やる気いっぱい 心豊かな広瀬っ子

55 磐田聖マリア幼稚園

〒438-0077 磐田市国府台54-3
0538-32-5334 FAX 0538-32-7822
http://www.iwata-seimaria.ed.jp

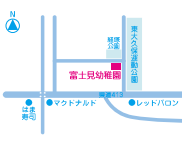


設置者 学校法人 静岡聖母学園
開所時間 平日 9:00～17:30(預かり保育:14:30～17:30)
土・日・祝日は休園
春・夏・冬休みあり(長期休み中預かり保育8:30～17:30)
園服 あり
給食 あり
送迎 バス送迎あり

生きる力を育む子供 側に寄り添う愛の眼差し

56 富士見幼稚園

〒438-0083 磐田市富士見町1-4-4
0538-32-0751 FAX 0538-32-1054
http://www.fujimi-yo.jp/



設置者 学校法人 富士見学園
開所時間 平日 8:10～17:00(預かり保育:14:30～17:00)
土・日・祝日は休園
春・夏・冬休みあり(長期休み中預かり保育8:30～16:30)
園服 あり
給食 あり
送迎 バス送迎あり

一人一人を大切に 優しさ、思いやりが育ち
笑顔あふれる幼稚園

教育・保育給付認定について

幼稚園や保育園、認定こども園などの利用を希望する方は、「教育・保育給付認定」を受ける必要があります。

1 対象者

磐田市に住民登録しており、幼稚園、保育園、認定こども園等、給付対象の施設の利用を希望する児童の全員が対象です。

2 認定手続きの流れ(新規申込)

■手順①:「子どものための教育・保育給付認定申請書兼保育園等入園申込書」に必要項目を記入の上、幼稚園保育園課に提出してください。

■手順②: 手順①の申請に基づき、市が保育の必要性を判定して、支給認定証を交付します。

3 支給認定区分について

| 認定区分 | 対象者 | 主な利用先 |
|------|--|----------------------------------|
| 1号認定 | 満3歳以上の、幼稚園教育を希望する子ども 例)満3歳以上で、両親のどちらかが専業主婦(夫)の場合など、お父さんがご家庭での保育を受けることができる場合 | ・幼稚園 ・認定こども園(幼稚園枠) |
| 2号認定 | 満3歳以上で、保護者の就労や病気などの理由で、保育を必要とする子ども 例)満3歳以上で、両親が共働き(もしくはひとり親で働いている)や病気などの世帯で、ご家庭でお父さんを保育することが難しい場合 | ・保育園 ・認定こども園(保育園枠) |
| 3号認定 | 満3歳未満で、保護者の就労や病気などの理由で、保育を必要とする子ども 例)満3歳未満で、両親が共働き(もしくはひとり親で働いている)や病気などの世帯で、ご家庭でお父さんを保育することが難しい場合 | ・保育園 ・認定こども園(保育園枠) ・地域型保育等 |

施設等利用給付認定について

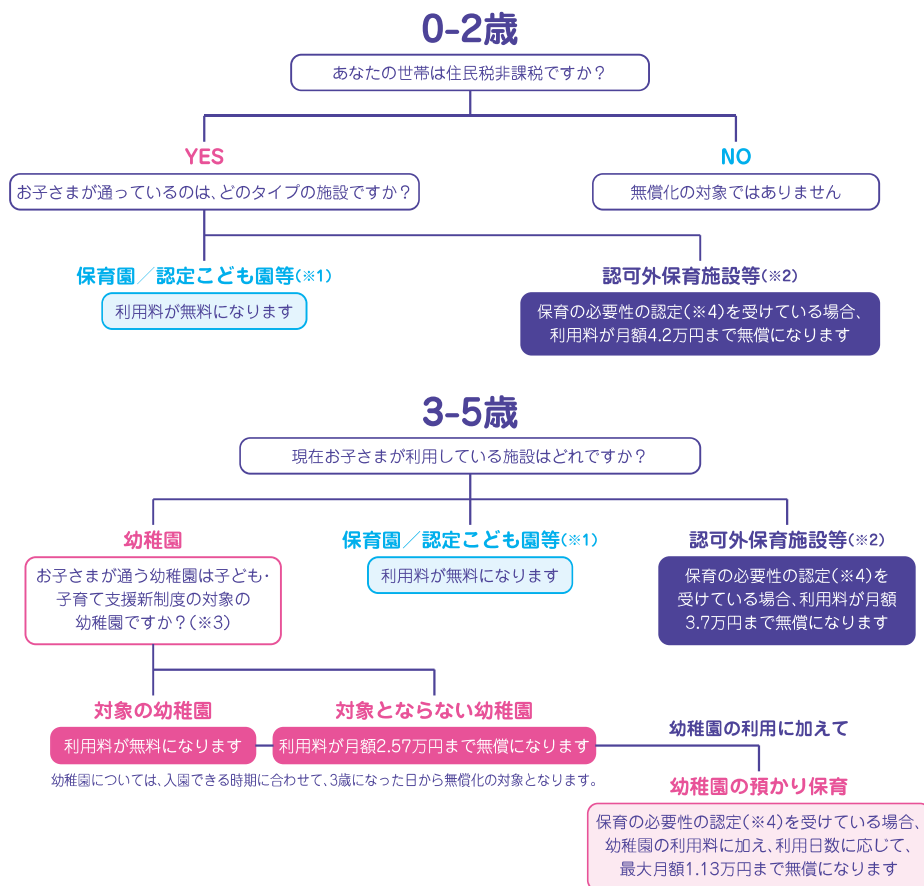
幼稚園や認定こども園の預かり保育利用料や認可外保育施設等の利用料の無償化のために必要な手続きです。利用施設等の組合せによっては、教育・保育給付認定と施設等利用給付認定の両方の認定を受ける必要があります。

(例) 幼稚園等と預かり保育事業を利用している場合、教育・保育給付認定では1号認定を、施設等利用給付認定では新2号認定(満3歳入園児は新3号認定)を受けることとなります。

| 認定区分 | 子どもの年齢(クラス) | 対象者 | 主な利用先 |
|-------|-------------|-------------------------------------|-----------------------|
| 新1号認定 | 満3～5歳児 | 幼稚園教育を希望する子ども | ・施設型給付を受けない幼稚園 |
| 新2号認定 | 3～5歳児 | 保護者の就労や病気などの理由で保育を必要とする子ども | ・預かり保育事業 ・認可外保育施設 |
| 新3号認定 | 0～2歳児 | 市民税非課税世帯で保護者の就労や病気などの理由で保育を必要とする子ども | ・一時預かり事業 ・病児/病後児保育 |

幼児教育・保育の無償化について

あなたのご家庭では具体的にどのような支援が受けられるでしょうか？



○子供が2人以上の世帯の負担軽減の観点から、現行制度を継続し、保育園等を利用する最年長の子供を第1子とカウントして、0歳から2歳までの第2子は半額、第3子以降は無料となります。なお、年収360万円未満相当世帯については、第1子の年齢は問いません。

○通園送迎費、食材料料費、行事費等は、これまでどおり保護者の負担になります。ただし、年収360万円未満相当世帯の子供たちと全ての世帯の第3子以降の子供たちについては、副食(おかず・おやつ等)の費用が免除されます。

○就学前の障害児の発達支援を利用する子供たちについても、3歳から5歳までの利用料が無償化されます。

※1 地域型保育(小規模保育、家庭的保育、居宅訪問型保育、事業所内保育)、企業主導型保育(標準的な利用料)も対象です。

※2 認可外保育施設に加え、一時預かり事業、病後児保育事業、ファミリー・サポート・センター事業が対象です。認可外保育施設とは、一般的な認可外保育施設、地方自治体独自の認証保育施設、ベビーシッター、認可外の事業所内保育等を指します。

※3 通園している園がどちらに該当するか分からない場合は、通園している園又は磐田市幼稚園保育課にご確認ください。

※4 無償化の対象となるためには、お住いの市区町村から「保育の必要性の認定」を受ける必要があります。「保育の必要性の認定」の要件については、就労等の要件(認可保育園の利用と同等の要件)がありますので、お住いの市区町村にご確認ください。

預かり保育事業について

公立幼稚園及び公立認定こども園(幼稚園枠)の教育時間終了後に、希望する園児を預かるものです。

1 利用対象者

次のいずれかに該当し、保育を必要とする場合に、預かり保育を利用できます。

- (1) 保護者等(父母及び園児と同居する者)が就労又は就学をしている場合
- (2) 家族の通院介助や看護、介護をする場合
- (3) 傷病や出産による入院や通院をする場合
- (4) 学校行事のため
- (5) 冠婚葬祭
- (6) その他緊急事項によるため(リフレッシュでは使用できません)

2 実施日及び時間

預かり保育は、園の保育日及び長期休暇に実施します。

ただし、3歳児は6月から利用ができます。

| | | |
|-------------------|------|-----------------------|
| 月曜日から金曜日 | 通常日課 | 午後2時(教育時間終了後)～午後4時30分 |
| | 午前日課 | 午前11時～午後4時30分 |
| 長期休暇(夏休み、冬休み、春休み) | | 午前8時30分～午後4時30分 |

※詳細は各園へお問い合わせください。

※長期休暇中はお弁当を持参してください。

3 休業日

- (1) 土・日曜日、祝日
- (2) 4月1日、12月29日～1月3日、3月31日
- (3) その他(お盆時期1週間程度、行事の振替日及び各園が指定した日等)

4 料金

| | | |
|---------------------|-----|---------------|
| 通常預かり保育 (月単位の利用) | 保育料 | 月額 7,000円 |
| | 諸経費 | 月額 500円(おやつ代) |
| 緊急預かり保育 (日単位の利用) | 保育料 | 日額 500円 |
| | 諸経費 | 日額 30円(おやつ代) |

認可外保育施設について

「認可外保育施設」とは、児童福祉法上の保育園には該当しますが県や市から認可を受けていない、子どもを預かる施設(保育者の自宅で行うもの、少人数のものも含む。)の総称です。保育の内容は、施設により異なっています。

| No. | 園名 | 地域枠の有無 | 住所 | 電話番号 |
|-----|-----------------------------|--------|------------------------|---------------|
| 1 | パディ幼稚園 | ○ | 見付2179-1 | 0538-37-5854 |
| 2 | チア ホーザ | ○ | 一言3592 | 0538-36-3225 |
| 3 | コレジオ・アブレンジス(休止中) | ○ | 西貝塚787-3 | 0538-37-5870 |
| 4 | DEUS NO COMANDO(デウスノコマンド) | ○ | 神原403-1 | 090-9264-3026 |
| 5 | ハレルヤ託児所 | ○ | 東新屋67 | 090-2265-5746 |
| 6 | シ・イ・ソヒソ・デ・クリアンサ磐田校 | ○ | 西之島76-4 | 090-2576-6305 |
| 7 | 白梅豊岡病院うめの子保育室 | × | 下神増183-1 | 0539-62-1601 |
| 8 | 磐田市立総合病院こすもす保育園 | × | 大久保419-9 | 0538-38-5038 |
| 9 | 日本たばこ産業(株)東海工場保育所 | × | 西之島78-3 | 0538-35-5111 |
| 10 | (株)ロック・フィールド静岡ファクトリー風車の丘保育室 | × | 下野部2280 | 0539-62-5700 |
| 11 | ベアキッズらんど | × | 東貝塚1342-2 | 0538-30-6160 |
| 12 | CRECHE DONGURI | ○ | 岩井1935-2コーポれんげⅡ1-1・1-2 | 090-8674-4157 |
| 13 | ヤクルト磐田南センター保育所 | × | 下本郷2001-3 | 0538-37-4951 |
| 14 | ヤマハ発動機事業所内託児施設いわいランド | × | 明ヶ島原13-7 | 0538-32-9743 |
| 15 | あいきゅーぶ保育園 | ○ | 立野2003-4 | 0538-74-2500 |
| 16 | JA遠州中央 ときめき保育園 | × | 豊田146-3 | 0538-35-0101 |
| 17 | 遠鉄グループ保育園いわた | × | 鳥之瀬228-4 | 0538-37-5811 |
| 18 | なないろ保育園 | ○ | 掛塚3172 | 0538-66-5231 |
| 19 | さんくすびっぴ保育園 | ○ | 宮之一色355 | 0538-24-8885 |
| 20 | のびやかWell-Being保育園 | ○ | 下万能711-1 | 0538-35-3777 |
| 21 | オベルジーヌ保育園 | ○ | 竜洋中島98-1 | 0538-66-0555 |
| 22 | ままごこキッズライン(居宅訪問型) | ○ | 見付4772-12 | 090-4868-0552 |
| 23 | ハッピーアカデミー | ○ | 富士見台4-6 2階 | 0538-31-7250 |
| 24 | しんせつハウス 託児ルーム | × | 中泉2443-1 | 0538-24-8728 |
| 25 | ハレルバルク保育園 | ○ | 上岡田847-1ハレルバルク内 | 080-6092-4727 |

※入園等のお問い合わせについては各施設へ直接ご連絡ください。
※地域枠とは… 従業員の子ども以外の子どもを受け入れることができる定員枠です。

一時預かり事業について

一時的に保育が必要となる場合、保育する制度です。(原則平日のみ実施)

【料 金】 3歳以上児 250円/時間
3歳未満児 300円/時間 ※食事代は各園の規定による

【実施園】 こうのとり・いずみ・いずみ第二・いずみ第三・西貝・風の森・こうのとり東・みなみしま・とみがおか・こうのとり豊田・こうのとり富丘・岩田・リーザプレスクール・豊田みなみ・龍の子のっぼ・ゆうあい・ひまわり

※利用可能期間・曜日・時間等については各園によって異なります。
※実施状況については各園にお問い合わせください。
※公立保育園については、受け入れ枠に余裕がある園において、病気等で緊急的に保育が必要となる場合保育を行う緊急保育事業があります。詳細に関しては、幼稚園保育園課にご相談ください。

病児・病後児保育について

「病気」または「病気の回復期」であって集団保育が困難で、保護者の勤務等の都合により家庭で保育をすることが出来ないお子様を、専用スペースで保育を行うものです。

【対象児童】 市内に住所を有する乳幼児又は小学校に就学している児童であって、次のいずれにも該当する場合。
・「病気」または「病気の回復期」であり、安静の確保等の理由から集団保育が困難な場合
・保護者の勤務等の都合により家庭で保育を行うことが困難な場合
※利用にあたっては医師の診断により受入可否の判断が必要となります。

【利用期間】 1回につき原則7日間を限度

【職員体制】 看護師、保育士

【負担額】 1日1,000円(半日は500円)
※飲食物等の実費相当額の徴収あり

【登録受付】 利用する可能性のある人は、事前に実施施設で利用登録をしてください。

【実施施設】 **病後児:** いずみ、いずみ第三、こうのとり東、とみがおか、こうのとり富丘、病後児室とんぼ(ゆうあい保育園併設)、
病児・病後児保育室みかん(富士見こどもクリニック併設)
病 児: 病児・病後児保育室みかん
※実施状況については各施設にお問い合わせください。

ファミリーサポートセンターについて

「残業で迎えに行けない」、「用事のために子どもを預けたい」、「たまには自分の時間を持ちたい」など、色々な事情で保育を必要とするときに利用できます。センターで会員登録すると、養成講座を受けた「おまかせ(援助)会員」が預かってくれます。

問い合わせ先:

磐田市上大之郷51 磐田市急患センター内
(子育て支援総合センターのびのび内)

TEL:0538-37-4102

FAX:0538-37-4103

E-mail:zf-famisapo@sis.seirei.or.jp

| 利用料金(1時間あたり) | |
|-------------------|------|
| 平日 | 600円 |
| 平日早朝(6:00~9:00) | 700円 |
| 平日深夜(19:00~21:00) | 700円 |
| 土・日・祝(年末年始) | 800円 |

子育て支援総合センターのびのび 乳幼児一時預かり保育

「用事がある」「少し育児から離れたい」など、理由は問わず利用できます。電話でも予約を受け付けています。

問い合わせ先:

上大之郷51 磐田市急患センター隣接

TEL:0538-37-4102

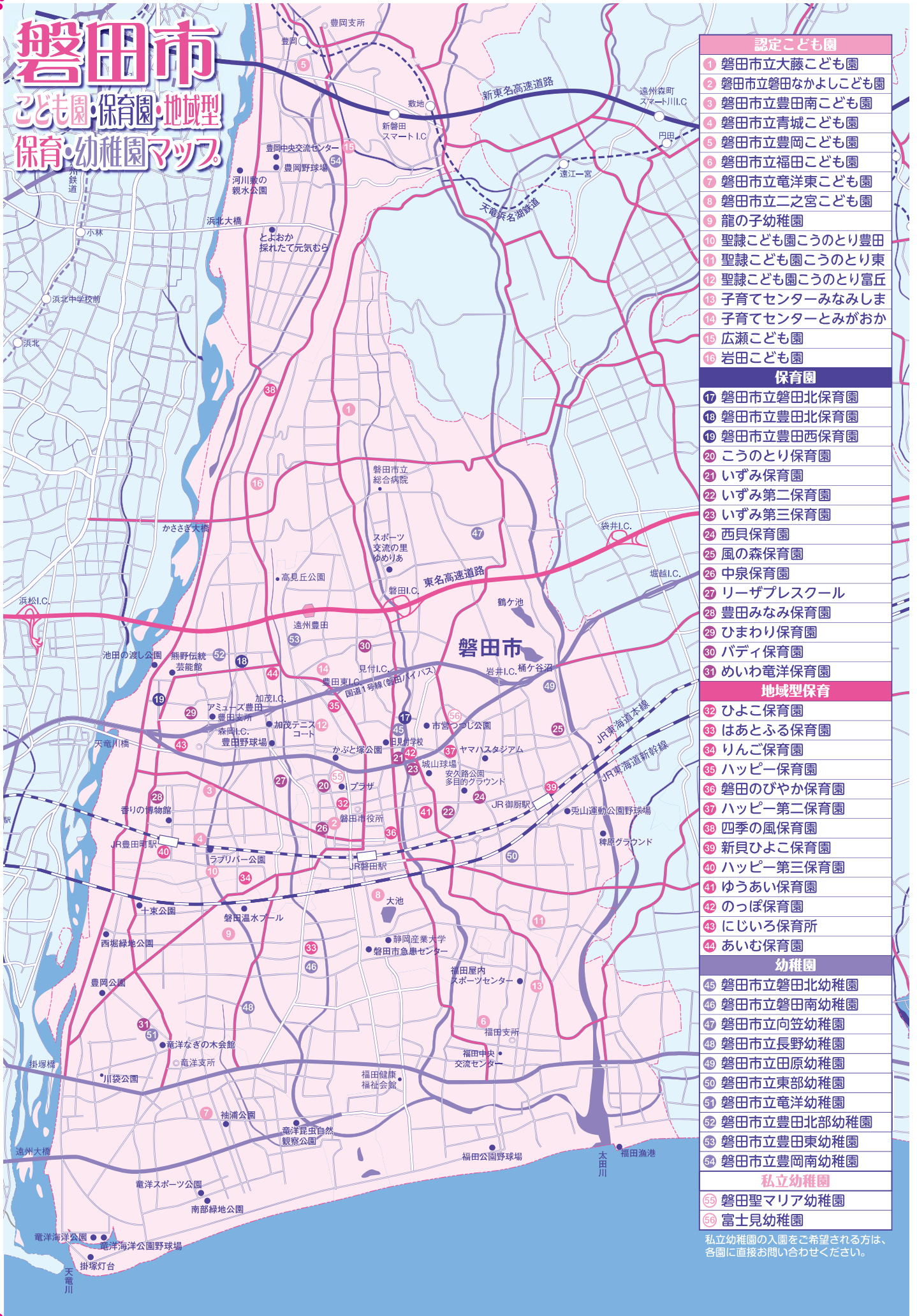
FAX:0538-37-4103

E-mail:zf-nobinobi@sis.seirei.or.jp

〈利用日〉 開館日(第4木曜日、年末年始休館日を除く)
〈対象年齢〉 4か月頃~就学前
〈申込受付〉 開館日 9:30~17:30
〈利用時間〉 9:30~17:30(最大5時間まで)
〈利用料〉 1時間 600円(1時間を超えた場合は30分単位)
〈利用方法〉 予約制(希望日の前日までに)

磐田市

こども園・保育園・地域型 保育・幼稚園マップ



認定こども園

- ① 磐田市立大藤こども園
- ② 磐田市立磐田なかよしこども園
- ③ 磐田市立豊田南こども園
- ④ 磐田市立青城こども園
- ⑤ 磐田市立豊岡こども園
- ⑥ 磐田市立福田こども園
- ⑦ 磐田市立竜洋東こども園
- ⑧ 磐田市立二之宮こども園
- ⑨ 龍の子幼稚園
- ⑩ 聖隷こども園こうのとりに豊田
- ⑪ 聖隷こども園こうのとりに東
- ⑫ 聖隷こども園こうのとりに富丘
- ⑬ 子育てセンターみなみしま
- ⑭ 子育てセンターとみがおか
- ⑮ 広瀬こども園
- ⑯ 岩田こども園

保育園

- ⑰ 磐田市立磐田北保育園
- ⑱ 磐田市立豊田北保育園
- ⑲ 磐田市立豊田西保育園
- ⑳ こうのとりに保育園
- ㉑ いずみ保育園
- ㉒ いずみ第二保育園
- ㉓ いずみ第三保育園
- ㉔ 西貝保育園
- ㉕ 風の森保育園
- ㉖ 中泉保育園
- ㉗ リーザプレスクール
- ㉘ 豊田みなみ保育園
- ㉙ ひまわり保育園
- ㉚ バディ保育園
- ㉛ めいわ竜洋保育園

地域型保育

- ㉜ ひよこ保育園
- ㉝ はあとふる保育園
- ㉞ りんご保育園
- ㉟ ハッピー保育園
- ㊱ 磐田のびやか保育園
- ㊲ ハッピー第二保育園
- ㊳ 四季の風保育園
- ㊴ 新貝ひよこ保育園
- ㊵ ハッピー第三保育園
- ㊶ ゆうあい保育園
- ㊷ のっぽ保育園
- ㊸ にじいろ保育所
- ㊹ あいむ保育園

幼稚園

- ㊺ 磐田市立磐田北幼稚園
- ㊻ 磐田市立磐田南幼稚園
- ㊼ 磐田市立向笠幼稚園
- ㊽ 磐田市立長野幼稚園
- ㊾ 磐田市立田原幼稚園
- ㊿ 磐田市立東部幼稚園
- ① 磐田市立竜洋幼稚園
- ② 磐田市立豊田北部幼稚園
- ③ 磐田市立豊田東幼稚園
- ④ 磐田市立豊岡南幼稚園

私立幼稚園

- ⑤ 磐田聖マリア幼稚園
- ⑥ 富士見幼稚園

私立幼稚園の入園をご希望される方は、各園に直接お問い合わせください。

磐田市子ども憲章

〈平成27年4月制定〉

いわた だいち ふ
磐田の大地を踏みしめ
て
ともに手をつなぎ
あ す たの
明日を楽しみに
い
たくましく生きよう

子どもたちの
健やかな成長を
育むために、
オール磐田で
取り組まねばならぬ！



未来へつなぐみんなの心得

- ❁ かけがえのない命を大切にしよう
- ❁ あいさつをしよう、あいさつを返そう
- ❁ 互いを受け入れ、認め合おう
- ❁ 「ありがとう」を伝えよう
- ❁ 人を敬い、礼儀・礼節を意識して行動しよう
- ❁ 携帯・スマホの使い方を考えよう
- ❁ 本を読もう、読み聞かそう
- ❁ 家族に感謝し、助け合おう
- ❁ ご飯のときはテレビを消そう
- ❁ 積極的に地域行事に参加しよう
- ❁ 夢をもち、自分の可能性を信じよう
- ❁ 挑戦する意欲と勇気をもとう

磐田市役所ホームページ「子育て・教育」

保育園・幼稚園等に関するほか、出産・子育てに関する情報を掲載しています。

http://www.city.iwata.shizuoka.jp/kosodate_kyouiku/index.html

